



국가 안전 사건·사고에 관한 교육·소통 플랫폼

Educational communication platform on national safety incidents



01

서비스 개요

서비스 목적
서비스 필요성
제안 아이디어

02

서비스 설명

시연 영상
서비스 구현 기능

03

서비스 운영

시스템 구성도
서비스 작동방식
추진전략

04

향후 계획

서비스 확산 방안
기대 효과

01

서비스 개요

서비스 목적

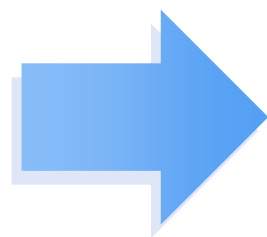
서비스 필요성

제안 아이디어



서비스 목적

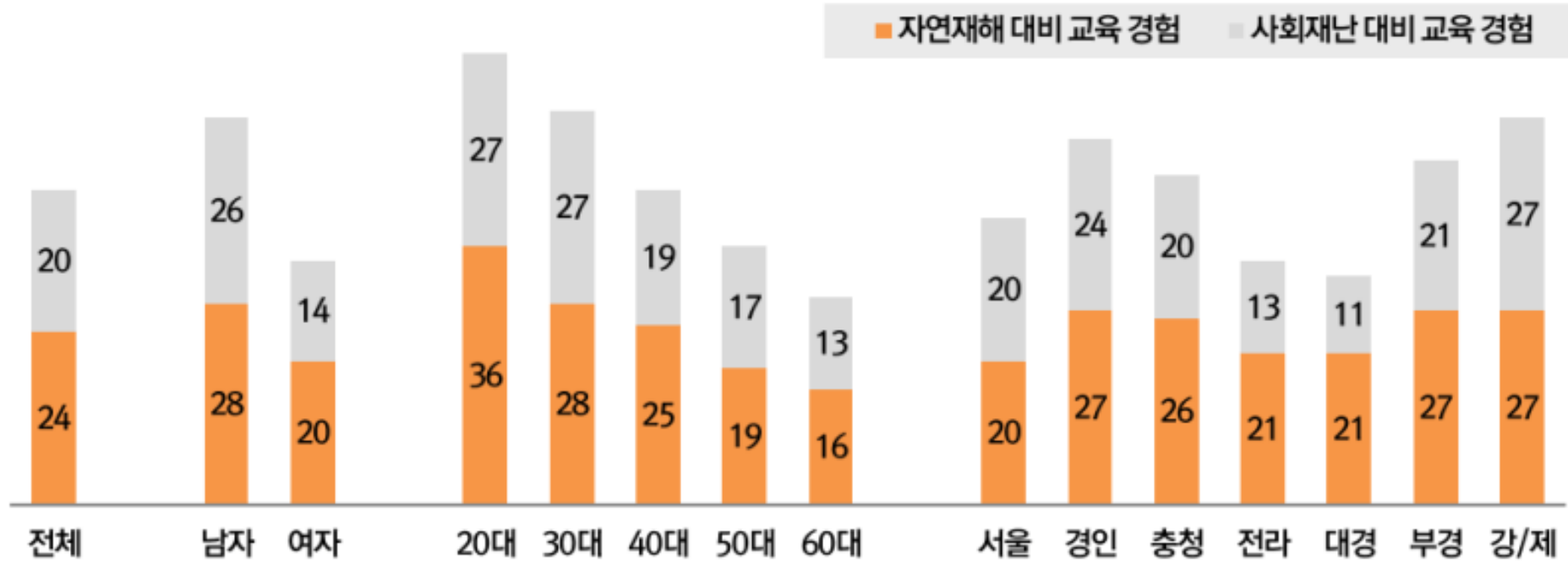
메타버스
+
안전 사건·사고



→ 효율·재미있는 교육 / 안전에 대한 인식 ↑

1) 재난/재해 관련 교육 경험이 현저히 적어, 안전 교육 경험을 늘리기 위한 콘텐츠 필요

Q 지난 1년간 재난/재해 관련 교육 경험 비율(1회 이상)

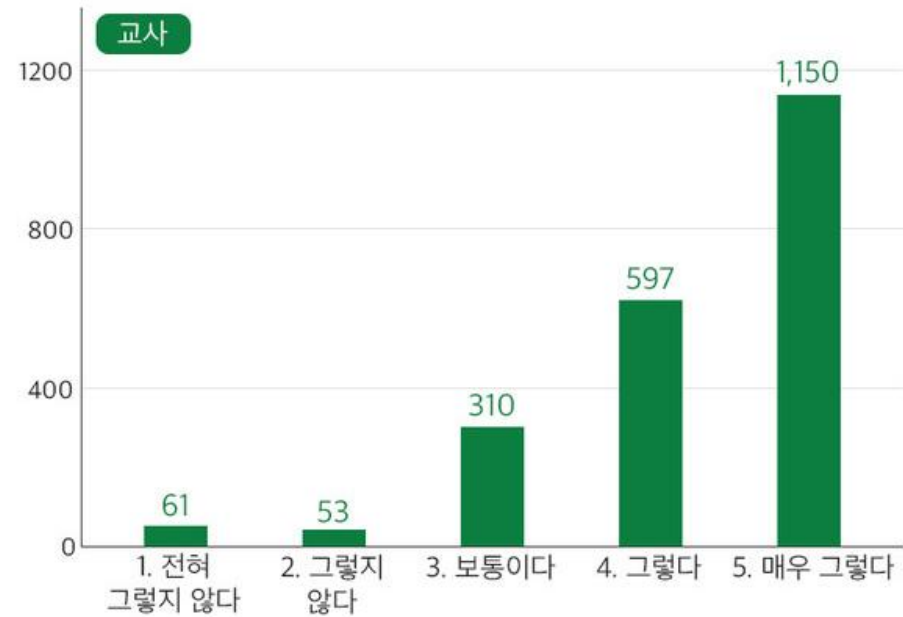
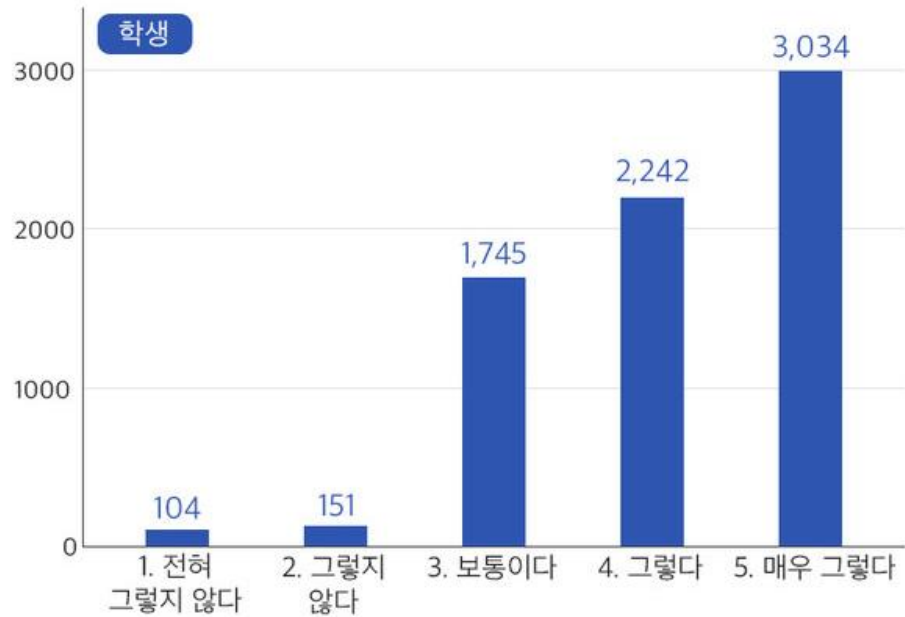


<지난 1년간 재난/재해 관련 교육 경험 비율>



2) 온라인을 통하여 시·공간의 영향을 받지 않고, 현실감 있는 안전 체험 교육을 위한 환경 필요

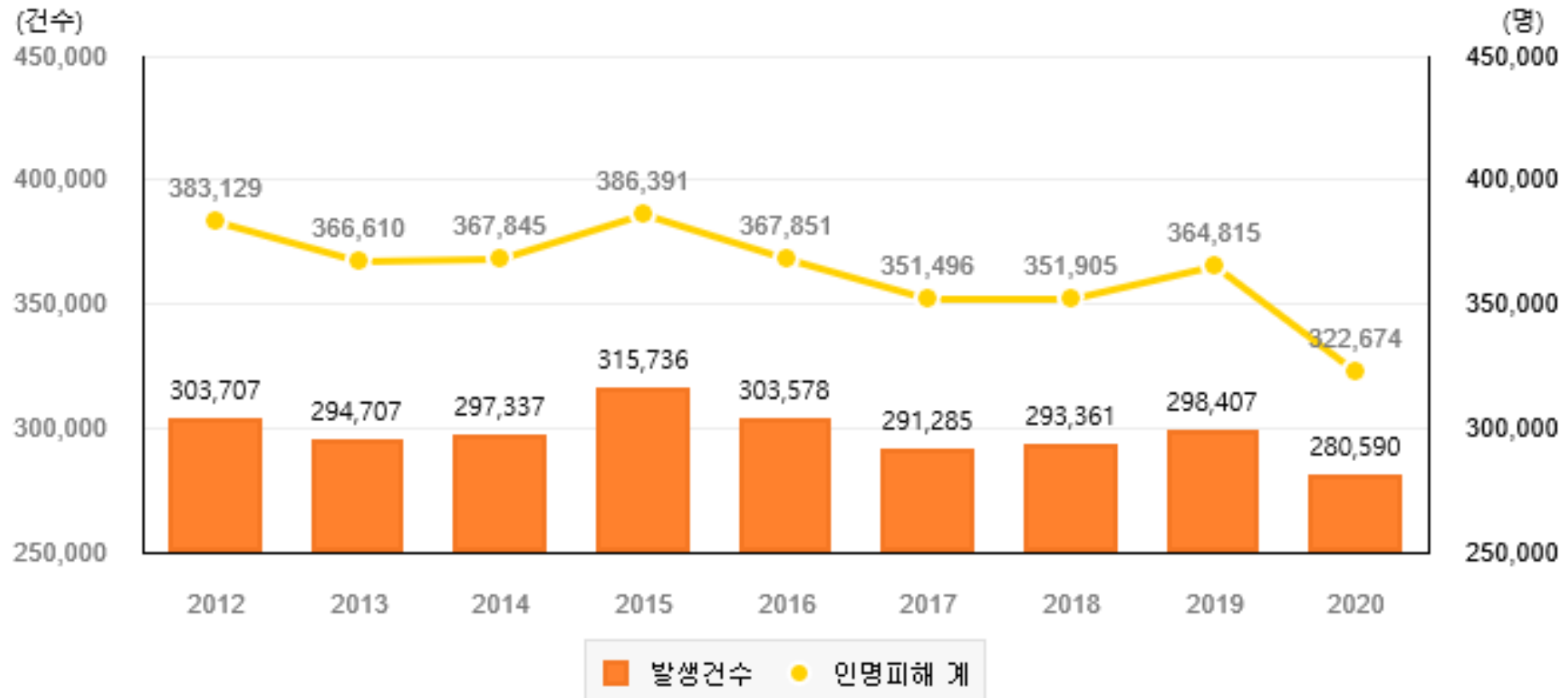
종합형 안전체험 교육 시설 설립 필요성 (단위:명, 자료: 대전교육과학연구원)



<대전 지역의 종합형 안전체험 교육 시설 설립 필요성 설문 조사>

3) 안전 교육과 인식을 높여, 사건·사고를 예방하고 발생 원인을 줄일 필요

사고 발생현황



<최근 9년간의 사건 발생 현황>

1) 메타버스 환경 내 안전 사건·사고 사례 전시 및 소개

<출처: 아주경제 (2021.11.30), 미술 전시도 메타버스로...SKT 이프랜드 '메타버스 특별 전시'>



2) 안전 전문가의 안전 교육 발표 시스템

<출처: 아주경제 (2021.09.23), 3사3색 메타버스 전략>



3) 실습 공간을 만들어, 직접 안전 사건 사고 체험

<출처: 내손안에 서울(2021.04.14), 목동재난체험관 '온라인 재난방 체험' 운영>



02

서비스 설명

시연 영상

서비스 구현 기능



Safety
& pictures

National

국가 안전 사건·사고 박물관

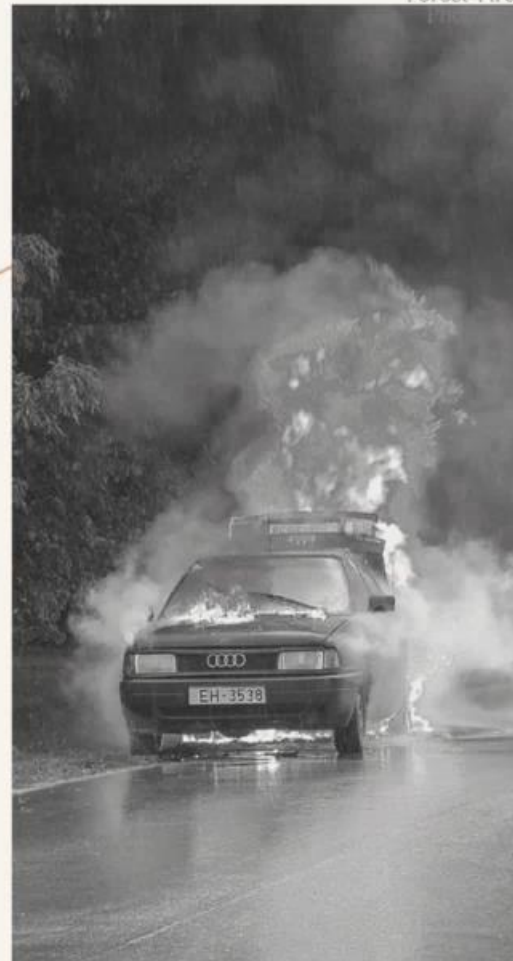
Museum of Safety Accidents

START



Social Disaster
Craft Accidents
Photos

National Disaster
Forest Fire





서비스 구현 기능

1) 메타버스 구현



<멀티플레이>



<채팅 시스템>

2) 전시회 구현



01. <전시회 모습>

02. <안전 사건·사례 상세보기>

03. <대처법 영상 시청>



서비스 구현 기능

3) 발표장 구현



01. <ppt 사용>

02. <비디어 녹화 기능>

03. <발표장>

03

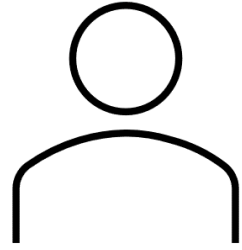
서비스 운영

시스템 구성도

서비스 작동방식

추진전략

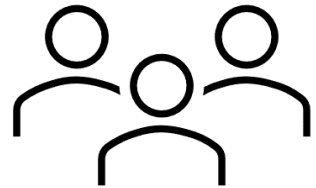
서비스 구성도



교육자

접속

전시회	발표장
전시회 인솔	발표 가능
공모전 개최	발표 PPT 사용
실습공간 구성	발표 녹화 기능



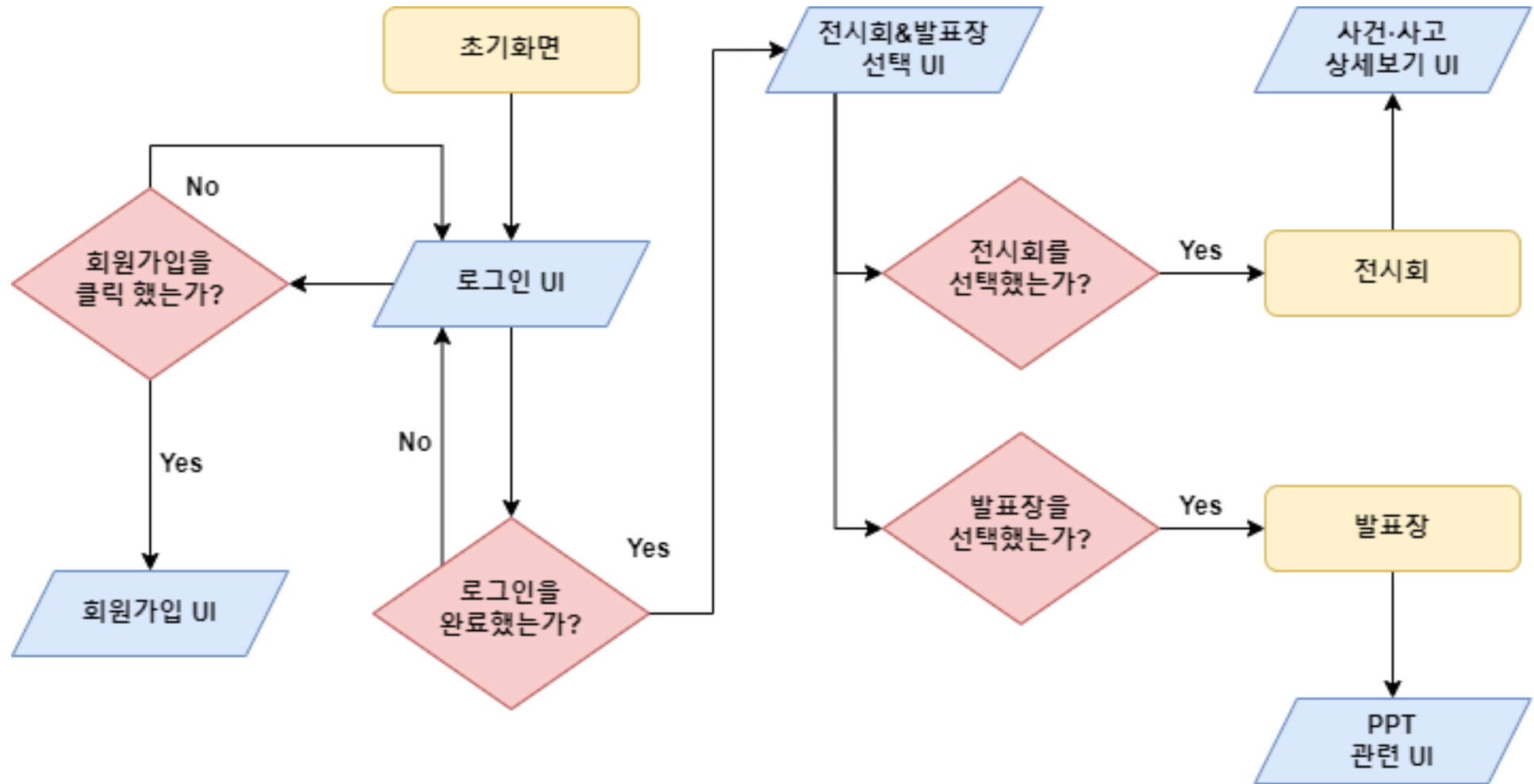
교육생

접속

전시회	발표장
전시회 관람	발표 경청
대처법 영상 시청	
멀티플레이 및 채팅	

< 시스템 구성도 >

서비스 작동 방식



< 플로우차트 작성 >



가. 교육용 플랫폼 : 일회성과 게임 플랫폼이 아닌 교육용 메타버스 플랫폼

나. 시·공간의 제약X : 공간의 제약을 받지 않는 메타버스 플랫폼 활용

다. VR 활용 : VR을 활용한 메타버스 플랫폼

라. 기회의 장 : 메타버스를 활용한 기회의 장 제공(작품 공모전)

04

향후 계획

서비스 확산 방안

기대 효과



서비스 확산 방안

안전 사건·사고 플랫폼 확산

작품 공모전

실습 공간

재난 체험

더 다양한 전시회 플랫폼 확산

역사 박물관

한글 역사

플랫폼



전시·발표



체험형 안전 교육



발표 상호작용



→ 사고 대처 및 예방 / 안전에 대한 인식 ↑



**발표를 들어주셔서
감사합니다.**

Thank you for listening to my presentation.